

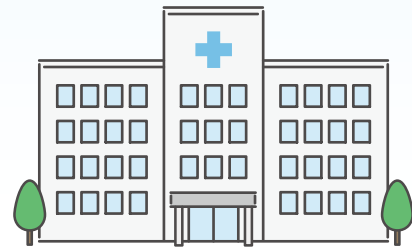
村松地域
限定

令和5年4月3日(月)～令和6年3月29日(金)
1年間の実証試験運行
新たな交通サービスに関する調査・研究を目的としています。

通院サポートタクシー



村松地域の自宅



五泉中央病院

病院の診察日(平日)の
9:00～17:00

片道 **1,000円 / 1回**

利用案内

① 事前に利用券を購入

村松支所 1階 地域振興課
市役所 3階 企画政策課
※タクシー内では販売していません。

1枚 1,000円

(現金でのみお買い求めいただけます。
五泉中央病院の診察券をご提示ください。)



② タクシーを予約 受付時間 9:00～17:00

あんしんタクシー

☎0120-895-194

みどりハイヤー

☎0120-43-2323

「通院サポートタクシーを使いたい」
とってください。

※タクシーの混み具合によりご希望の時間に沿えないことがあります。
※村松地域内のご自宅と五泉中央病院以外は乗り降りできません。
※移動をサポートするものであり、身体的介助をするものではありません。



③ 乗車時に利用券を運転手へ渡す

※利用券をお持ちでない場合、通常料金になりますのでご注意ください。

本事業は村松地域から五泉中央病院まで直接移動できる交通手段の需要把握を目的とした、令和5年度限定の実証試験運行です。旧南部郷総合病院移転に伴い生じた、村松地域から五泉中央病院への交通サービスの需要を調べるために行います。

通院サポートタクシー 利用についての



Q&A



Q1

**五泉中央病院以外の場所でも
乗り降りできますか？**

A

自宅と五泉中央病院以外では乗り降りできません。



Q2

**途中でコンビニやスーパーに
寄ることはできますか？**

A

移動中の寄り道はできません。



Q3

当日に予約して利用できますか？

A

当日利用も可能です。予約状況は運行事業者へお問い合わせ下さい。



Q4

**17:00までに予約すれば利用
できますか？**

A

9:00～17:00の間に予約又は乗車した場合が対象です。対象時間外は通常料金になります。



Q5

**途中で知人を乗せてもよいですか？
その場合、利用券は何枚必要ですか？**

A

途中での乗り降りはできませんが、乗降場所が同じ場合、複数でのご利用は可能です。人数に関わらず1回あたり利用券1枚でご利用できます。



Q6

**五泉中央病院以外の医療機関
には行けないのですか？**

A

今回は、村松地域から五泉中央病院への交通サービスの調査を目的としているため、五泉中央病院以外の場所へのご利用はできません。



Q7

利用回数や年齢に制限はありますか？

A

利用回数や年齢に制限はございません。



Q8

**有効期限が経過した利用券は
払戻できますか？**

A

申し訳ございませんが、有効期限経過後の払戻は対応できません。



Q9

**令和6年度以降も制度を継続
しますか？**

A

現時点では未定です。

